

Cyfrowy brelok na zdjęcia cyfrowe MM004V3/MM004PV3 Sweex 1.5”

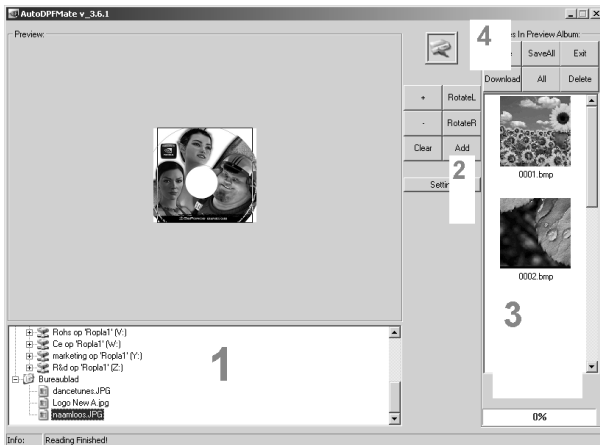
Urządzenie włącza się i wyłącza poprzez wciśnięcie i przytrzymanie przycisku menu przez trzy sekundy.

Przenoszenie zdjęć do urządzenia

Podłącz urządzenie do gniazda USB komputera.

Naciśnij przycisk menu z tyłu urządzenia i wybierz “USB Connect”. Wybierz “Yes” i odczekaj 15 sekund. Program uruchomi się automatycznie.

1. Wybierz zdjęcia, które chcesz skopiować, w oknie 1.
2. Naciśnij “Add” w miejscu oznaczonym nr 2 na ilustracji.
3. Zdjęcia zostaną do listy w miejscu oznaczonym nr 3 na ilustracji.
4. Aby zakończyć kopiowanie naciśnij przycisk “Download” w miejscu oznaczonym nr 4 na ilustracji.



Ustawienia i obsługa

Przy pomocy przycisków “Up” (góra) i “Down” (dół) można przeglądać zdjęcia i poruszać się po menu.

Naciśnij “Menu” z tyłu urządzenia, aby otworzyć menu i zmienić ustawienia. Aby wybrać jedną z pozycji menu, naciśnij przycisk menu ponownie. Zmieniaj wartości przyciskami “Up” i “Down”.

Urządzenie ładuje się poprzez podłączenie do gniazda USB.

Gwarancja

Wszystkie produkty Sweex są objęte trzyletnią gwarancją. Nie zapewniamy wsparcia technicznego ani gwarancji obejmującej dołączone oprogramowanie, akumulatory lub baterie. Roszczenia gwarancyjne można składać tylko w punkcie sprzedaży produktu.

Wszystkie nazwy handlowe i powiązane z nimi prawa pozostają własnością odpowiednich podmiotów - właścicieli.